



Chi Machine®

“ Một sản phẩm độc đáo kết hợp phương pháp cổ truyền với kỹ thuật tân tiến ”

Máy Lắc Khí Công

Được Cơ quan Y Tế FDA xếp hạng
Thiết bị Y khoa Loại 1 (ở Hoa Kỳ)
Thiết bị Y khoa Loại 2 (ở Canada)

Xuất xứ

Máy Lắc Khí Công (Máy Lắc) hầu hết mọi người thư giãn với tư thế nằm ngửa và sẽ giúp cơ thể di chuyển lượn sóng.

Máy Lắc là máy xoa bóp bản Shizuo Inoue sáng cứu và phát triển. Thiết cấp bằng sáng chế về được dùng trên cơ thể giúp tốt bậc trong việc thư giãn cũng giúp giảm thiểu đau hoạt động quá sức.



là Máy Massage Liệu pháp có thể giúp mà không cần phải tốn nhiều sức. gác hai cổ chân lên máy. Máy Lắc từ trái sang phải nhẹ nhàng như

trị liệu pháp do BS y khoa Nhật chế sau 38 năm nghiên cứu của ông được thiết bị y khoa. Máy đạt được hiệu ứng cơ bắp. Thiết kế này nhức do các cơ do

Sau nhiều năm nghiên cứu mối liên hệ giữa sự di chuyển của cơ thể và sự đau nhức các cơ khớp do mệt mỏi hoặc vận động quá mức. Một ngày kia, khi nhìn bầy cá vàng bơi, Ông chợt lóe lên ý nghĩ: có lẽ nhờ động tác bơi làm cho xương sống của cá uốn éo đều đặn khiến toàn thân nó được vận động đúng cách và rất hiệu quả. Ông tự hỏi liệu hiệu ứng đối với con người như thế nào nếu họ có thể cử động y như loài cá?

Dựa trên quan điểm cơ bản của ông mà các kỹ sư chế tạo nên Máy Lắc. BS Inoue cho biết “Công dụng của máy đối với người dùng sẽ đạt được hiệu quả tối đa trong khi không phải tốn nhiều sức. Máy giúp thư giãn các cơ bắp khiến chúng ta thoải mái và dễ chịu. Máy cũng giúp giảm đau các cơ khớp do mệt mỏi hoặc vận động quá sức.”

Các Thông số & Tiện ích

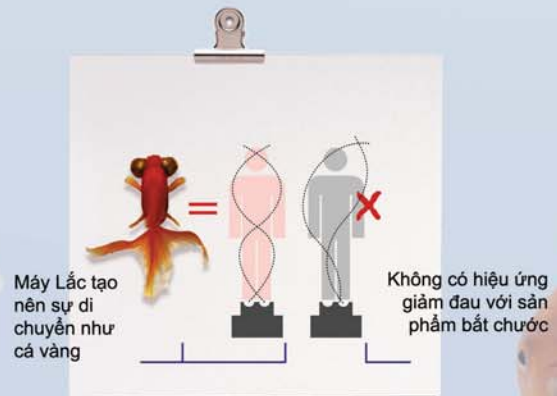
Xoa bóp là vận động các mô mềm với mục đích gia tăng thoải mái tổng thể bằng cách tạm thời làm giảm đi đau đớn ở cơ bắp và mệt mỏi do hoạt động quá mức. Thành tựu đầu tiên của việc xoa bóp đã được ghi nhận cách đây 3000 năm về trước từ nền y học cổ truyền Trung Hoa. Người Phương Tây đã được biết đến lợi ích của việc xoa bóp từ các bác sĩ Hy Lạp và La Mã.

Máy Lắc là một sản phẩm độc đáo kết hợp giữa phương pháp cổ truyền với kỹ thuật tân tiến. Máy Lắc tối đa hoá sự di chuyển của cơ thể và có thể giúp giảm đau tức thời. Mệt mỏi và gắng sức quá mức thường đưa đến đau nhức và căng thẳng. Máy Lắc giúp cho các tình trạng trên mà không gây ra căng thẳng đối với cấu trúc cơ thể hoặc tăng thêm áp lực đối với cơ bắp.

Với Máy Lắc việc xoa bóp được thực hiện trong tư thế nằm và thư giãn, vì thế trọng lượng của cơ thể tạm thời được loại trừ, bạn sẽ nhận biết ngay tức thời cảm giác cực kỳ thoải mái và dễ chịu.

Từ năm 1990, trên một triệu máy đã được bán ra khắp thế giới. Máy Lắc được ưa chuộng nhất là vì nó bền chắc và đem lại những lợi ích to lớn về sức khỏe. Và không giống như nhiều loại thiết bị y tế khác, Máy Lắc rất dễ dùng, đem lại hiệu quả tuyệt hảo mà không làm cho người ta căng thẳng hoặc gây thương tích.

Máy Lắc Khí Công® so với sản phẩm bất chước.



Cách Dùng Máy Lắc

Đặt máy trên thảm. Nằm ngửa người, gác hai cổ chân lên máy. Vận đồng hồ (Timer) để kích hoạt máy với số phút bạn muốn. Khởi đầu nên vận ít từ 2-5 phút.

Máy Lắc tạo một di động nhịp nhàng qua lại ở đôi chân tương tự như động tác bơi lội của con cá.

Trong khi nằm máy, bạn nên thư giãn và hít thở sâu để cho Máy Lắc đưa bạn nhẹ nhàng và thoải mái trong thời gian tối đa là 15 phút.

Khi đồng hồ thời lượng chấm dứt và máy ngưng dao động, bạn nên tiếp tục nằm yên thêm 2 tới 5 phút nữa, thư giãn và thưởng thức cảm giác cực kỳ thoải mái và dễ chịu.

Mặc dù Máy Lắc là phương pháp trị liệu có hiệu quả và an toàn, KHÔNG nên nằm nó Máy Lắc trong các trường hợp sau: *Trong thời kỳ mang thai * Trong vòng ba tháng sau giải phẫu (mổ) hoặc bị gãy xương chưa lành * Bị bệnh tim trầm trọng * Bị bệnh nhiễm trùng nặng, hoặc có vết thương đang chảy máu, hoặc mắc chứng động kinh. * Sau khi ăn NO, hãy đợi 30-60 phút sau đó mới nằm máy. Nếu bị đau, nên tìm hiểu kỹ nguyên nhân trước khi dùng máy.

Các Lợi ích của Máy Lắc Trị liệu

- Giúp làm giảm đau nhức do mệt mỏi hoặc do vận động quá sức
- Giúp lưu thông máu huyết
- Thư giãn các cơ bắp



Hãy điện thoại cho Đại lý **NGAY** để biết về các sản phẩm và cơ hội đang chờ bạn!

Máy Lắc Khí Công dành cho Bạn!



Thử trước khi mua!

Tôi chưa từng được tiếp thị một sản phẩm có kết quả tức thời như thế. Với chương trình trong thời gian 14 ngày, đảm bảo hoàn tiền lại 100%, tôi nhận thấy đây là một cơ hội tốt cho tất cả mọi người! Ai cũng muốn được khỏe hơn và Máy Lắc luôn vận hành theo cách thức tích cực khả quan. Tôi nhận thấy tôi có thể thông qua tám đơn đặt hàng và được khuyến mãi một Máy Lắc miễn phí. Tôi có thể đạt được kế hoạch này. Không cần đến bất kỳ hạn ngạch hàng tháng nào cả cho phép một người trung bình đạt đến thành công!

Beverly Grigsby
Đại diện Phân Phối- Cấp bậc President

Tôi cũng dùng Máy Lắc trong khi hành nghề. Tôi là một Bác sĩ Nhân khoa – chuyên môn về điều chỉnh Thị giác dùng tia Laser. Tôi cho bệnh nhân nằm Máy Lắc trước khi dùng qui trình LASIK để giúp họ thư giãn.

Tôi cũng giới thiệu Máy Lắc cho các bệnh nhân của tôi; tôi cảm thấy bất kỳ ai cũng có thể hưởng lợi từ việc sử dụng Máy Lắc.

Tôi nghĩ rằng ngành y sẽ được nghe rất nhiều về lợi ích của Máy Lắc trong thời gian sắp tới.

Bác sĩ Nathan L. Lipton, MD
Đại diện Phân Phối- Cấp bậc President

Bảo đảm hoàn lại tiền trong vòng 14 ngày nếu đổi ý.

Bảo hành hai năm

2008 HSIN TEN ENTERPRISE USA, INC. All rights reserved.

HTE USA, Inc.

HotHouse™

MÁY VIỄN HỒNG NGOẠI TUYẾN

HÃY HƯỞNG THỤ CÁC TIỆN ÍCH KỸ THUẬT VIỄN HỒNG NGOẠI TUYẾN

CÁC TIA VIỄN HỒNG NGOẠI TUYẾN LÀ GÌ (TVHNT)?

Trong phạm vi quang phổ từ tính, một số tia, chẳng hạn như ánh sáng có thể nhìn thấy bằng mắt thường.

Tuy nhiên, hầu hết các tia chúng ta sẽ hoàn toàn không nhìn thấy được. Tia Viễn Hồng ngoại tuyến hoàn toàn vượt ra khỏi tầm nhìn của mắt thường. TVHNT nhẹ nhàng và vô hại cung ứng cảm giác thoải mái và ấm cúng. TVHNT cũng có thể giúp cho toàn cơ thể khỏe mạnh. Giờ đây các thuộc tính vượt trội của TVHNT đã được toàn thế giới nhận biết và hoan nghênh, chúng ta bắt đầu thấy nó xuất hiện dưới nhiều dạng ứng dụng khác nhau.

TVHNT cũng có thể giúp cho toàn cơ thể khỏe mạnh. Giờ đây các thuộc tính vượt trội của TVHNT đã được toàn thế giới nhận biết và hoan nghênh, chúng ta bắt đầu thấy nó xuất hiện dưới nhiều dạng ứng dụng khác nhau.

TVHNT cũng có thể giúp cho toàn cơ thể khỏe mạnh. Giờ đây các thuộc tính vượt trội của TVHNT đã được toàn thế giới nhận biết và hoan nghênh, chúng ta bắt đầu thấy nó xuất hiện dưới nhiều dạng ứng dụng khác nhau.

TVHNT cũng có thể giúp cho toàn cơ thể khỏe mạnh. Giờ đây các thuộc tính vượt trội của TVHNT đã được toàn thế giới nhận biết và hoan nghênh, chúng ta bắt đầu thấy nó xuất hiện dưới nhiều dạng ứng dụng khác nhau.



HÃY HƯỞNG THỤ CẢM GIÁC THOẢI MÁI, ẤM ÁP TẠI NHÀ RIÊNG CỦA MÌNH!

Máy Viễn Hồng Ngoại Tuyến sản sinh ra hiệu ứng duy nhất qua sự phát xạ ra hơi nóng từ TVHNT. Thiết kế vòng cung duy nhất của máy nâng cao hiệu quả nhiệt. Bạn sẽ nhận được tất cả sự hưởng thụ - rất dễ dùng và thoải mái. Nó sẽ khiến bạn cảm thấy hoàn toàn tuyệt vời! Tại sao chúng ta nghe nhiều điều tuyệt vời và tin cậy từ nhiều người đã dùng Máy Viễn Hồng Ngoại Tuyến? Bởi vì Máy Viễn Hồng Ngoại Tuyến thực sự hoạt động - rất dễ dàng và vận hành thích hợp. Nếu bạn đang tìm kiếm một phương thức hấp dẫn để xoa bóp, Máy Viễn Hồng Ngoại Tuyến là hoàn hảo cho bạn.



Được sản xuất bằng sáng chế công nghệ Nhật Bản, Máy Viễn Hồng Ngoại Tuyến đã được thừa nhận rộng rãi và chuyên nghiệp ở Nhật Bản sau nhiều năm được sử dụng thành công. Ngày nay nó được xếp loại là Thiết bị Y khoa Loại 2 ở Canada.

CÁC ĐẶC TRƯNG

• Tầm quan trọng của TVHNT với độ dài sóng từ 8~10 micron:

Thân nhiệt thông thường ở người là 98.6°F. Hầu hết hơi nóng của cơ thể chúng ta được phát đi theo tiêu chuẩn của dải viễn hồng ngoại với độ dài sóng 8 ~ 10 micron. Đó là lý do tại sao căn phòng đầy người trở nên ấm áp. Cho nên, nếu chúng ta sản sinh hồng ngoại tuyến với độ dài sóng 8 ~ 10 micron và hướng về cơ thể một con người, nó kết hợp với năng lượng phát xạ rời khỏi cơ thể và tốt nhất cho tổng thể cơ thể.

• Tại sao có cảm giác ấm áp, thoải mái về nhiệt?

"Bề mặt Phát xạ nhiệt Siêu cấp" được bao phủ với nhiều mặt phủ silicon với góc sắc sảo,



Các phần tử axit silicic được quan sát dưới kính hiển vi.

rất tốt được sản xuất ở New Mexico. Khi các tia được phân tán theo mọi hướng bởi vô số các mặt được tạo nên từ các tinh thể silicon, hiệu ứng của 160 độ được khuếch đại, khu vực phát xạ được gia tăng gấp 10 lần. Nói chung hiệu ứng ấm áp của Máy Viễn Hồng Ngoại Tuyến do kết hợp hai điểm thiết kế: độ dài sóng thích hợp và bề mặt silicon phản chiếu đặc biệt.

• Thông số kiểm soát điện tử & an toàn bên trong:

Nhiệt độ ở bề mặt được tự động kiểm soát bởi bộ điều hoà lắp ráp bên trong, thiết bị này được thiết kế đặc biệt chỉ cho phép đạt đến nhiệt độ an toàn nhất định nhằm ngăn ngừa nhiệt độ vượt mức cho phép nếu máy bị trục trặc kỹ thuật.

LƯU Ý: KHÔNG NÊN dùng thiết bị nếu bạn mắc bệnh cấp tính, các vết thương chưa lành, tình hình tim mạch trầm trọng, hay đang dùng máy đếm nhịp tim, hay bị huyết áp quá cao.



• Vận hành dễ dàng:

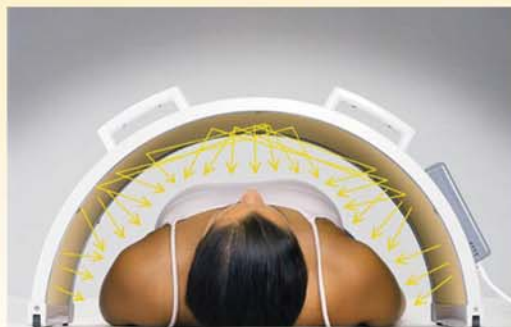
Máy Viễn Hồng Ngoại Tuyến cung cấp sự ấm áp cho cơ thể mà không hề chạm vào da, Hãy định thời gian và thư giãn. Quá ư là dễ dàng và tiện nghi, chỉ tốn 5 xu tiền điện mỗi giờ!

• Gọn và có thể mang theo được:

Không giống như các thiết bị FIR (TVHNT) mà bạn có thể nhìn thấy ở đâu đó. Sản phẩm của chúng tôi hoàn toàn mới và kích thước phù hợp sử dụng trong gia đình. Các bạn sẽ cảm thấy hài lòng với các phẩm chất duy nhất - Máy Viễn Hồng Ngoại Tuyến. Do vậy mỗi nhà nên có một Máy Viễn Hồng Ngoại Tuyến.

• Bề mặt toả nhiệt rộng 160 độ:

Thiết kế vòng cung 160 độ gia tăng sự ấm áp. Thiết kế duy nhất là dấu hiệu phân biệt của Máy Viễn Hồng Ngoại Tuyến.



Quá trình được cấp bằng sáng chế với khả năng phát tán 160° tạo nên nồng độ ấm áp tuyệt cao.

HƯỚNG DẪN:

Tối đa: 15-60 phút, 2 lần mỗi ngày. Bạn sẽ cảm nhận sự ấm áp và thoải mái, tương tự với cảm giác bạn nhận khi được xoa bóp tốt. Hãy dùng máy trên cơ bản thường xuyên. Da hơi bị đỏ là bình thường.

 HTE USA, Inc.

2008 HSIN TEN ENTERPRISE USA, INC. All rights reserved.

Advanced Máy Bấm Huyệt Lòng Bàn Chân Nâng Cấp Electro Reflex Energizer (Advanced ERE™)



Một Kinh nghiệm Thư Giãn Toàn thân...

Phản Xạ Học là gì?

Phản xạ học là một nghệ thuật sắp xếp lại các nguyên tử, tế bào, và điện tử trong cơ thể trở về với trạng thái nguyên thủy của nó thông qua việc kích thích các huyệt đạo dẫn truyền từ chân và tay. Đây là một khoa học gắn với nguyên lý cho rằng có các khu vực phản xạ tại bàn chân và bàn tay tương ứng với các tuyến, cơ quan, và các bộ phận khác nhau trong cơ thể. Phản xạ học không chỉ giới hạn trong việc làm giảm toả căng thẳng, áp lực, mà còn giúp tăng cường cung cấp máu, xúc tiến việc khai thông các xung động thần kinh, và giúp cơ thể đạt được sự điều hoà một cách tự nhiên.



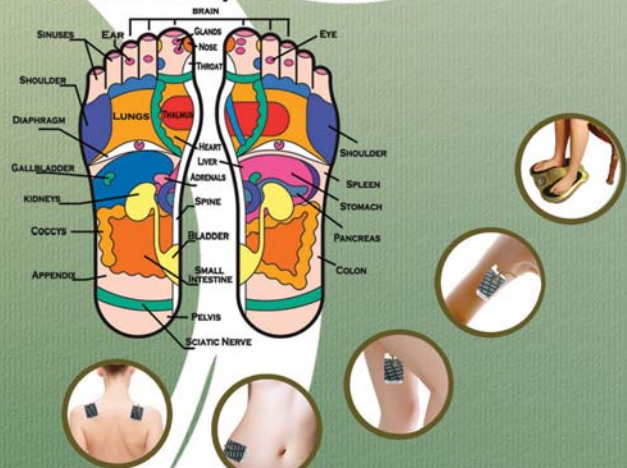
Máy Bấm Huyệt Lòng Bàn Chân Nâng Cao ?

Máy Bấm Huyệt Lòng Bàn Chân Nâng Cấp này (Advanced ERE) là một dụng cụ giúp hàn gắn lại các mạch điện tắt nghẽn hoặc hư hoại trong cơ thể bằng cách kích thích đúng làn dòng điện tử, dòng điện, và tăng số vào đó. Khi có một nơi bị đau trong cơ thể, ở đó sẽ có một sự ngăn trở dòng điện thông thương, nghĩa là các tín hiệu điện tử giữa các tế bào bị đè nén. Sử dụng kiên nhẫn máy ERE này có thể giúp phục hồi dòng luân lưu điện tử qua các vùng bị thương tổn để các mạch điện tử được duy trì và khả năng hàn gắn vết thương được tăng cường.

Convenience modes and functions



Sơ đồ Phản xạ Bàn chân



Lợi ích tiếp nhận được từ máy Bấm Huyệt Lòng Bàn Chân Nâng Cao Advanced ERE™

- * Máy xoa bóp chân
- * Đem lại nguồn năng lượng mới cho cơ thể
- * Giúp tẩy độc cơ thể
- * Giúp điều chỉnh hệ thần kinh tự trị
- * Giúp tăng cường lưu thông máu tại vùng được xoa bóp
- * Giúp giảm đau nhức, căng thẳng
- * Giúp giảm căng đau, mệt mỏi
- * Giúp giảm cân

** Able to use 3 sets of Electro-Pads and foot massage mode at the same time.

Hướng dẫn sử dụng:

1 hay 2 lần mỗi ngày, mỗi lần khoảng 5-30 phút

LƯU Ý: KHÔNG NÊN dùng thiết bị này nếu bạn dùng bất kỳ thiết bị điện tử y tế nào như dụng cụ điều hoà nhịp tim được cấy vào cơ thể, tim hay phổi nhân tạo, hoặc máy đếm nhịp tim được cấy vào cơ thể. Phụ nữ mang thai, cho con bú hoặc đang dùng thuốc nên tư vấn với bác sĩ trước khi dùng.

Thông số Kỹ thuật

Điện cung cấp: AC100-240V/50-60HZ

Điện lực đầu vào: <18W

Kích thước: 16"(L) x 14"(W) x 4"(H)

Trọng lượng : khoảng 6 lbs

Thời gian: 5/15/30/45/60

Khoảng nhiệt độ hoạt động :32°F to 104°F (0°C to 40°C)



2008 HSIN TEN ENTERPRISE USA, INC. All rights reserved.

E-power

Máy Tiếp Lực Điện Thế Âm Tính Mới Cho Cơ Thể

Một Đột Phá Kỹ Thuật Học Mới Trong Dòng Sản Phẩm Điện Tử Chăm Sóc Sức Khỏe.

Máy E-power (năng lực điện tử) được thiết kế để cung cấp Năng lực Điện Thế Âm Tính (Năng lực cho nghỉ ngơi) với Năng lực Tần số Cao (Có nhiều ATP hơn). Sử dụng cơ thể bạn như một máy tụ điện, Máy E-power, do phát ra 70 KHz tần số cao, tạo ra một nguồn năng lực bên trong sẽ quân bình cơ thể bạn và đem lại một sức sống mới.

Vì Máy E-power làm tăng nhiệt độ lớp tế bào dưới da bạn, Năng lực Điện Thế Âm Tính lan tỏa ra toàn thân bạn, tạo nên một điện trường cân bằng. Máy quân bình chức năng của các cation (các ion điện tích dương) và anion (các ion điện tích âm) ở cả bên trong lẫn bên ngoài màng tế bào. Điều này đẩy mạnh tốc độ chuyển hóa và giúp tạo dựng nên khả năng miễn dịch.

Năng lực Điện Thế Âm Tính làm tăng độ thấm của các màng tế bào và nâng cao thành phần ATP (adenosine triphosphate = các phân tử chuyên chở năng lực tìm thấy trong tế bào mọi sinh vật). ATP chuyên chở năng lực sinh hóa học bên trong tế bào cho chuyển hóa. Đây là một nguồn năng lực mà cơ thể bạn cần đến không những để tồn tại, mà còn để phát triển ! Và máy E-power chính là nguồn mang lại ATP cho bạn.

Hướng dẫn sử dụng :

1 hay 2 đợt sử dụng máy/ ngày, mỗi lần trong thời gian 30 – 60 phút.

Những Lợi Ích Chính Tiếp Nhận Được Từ Máy E-Power

1. Hoạt hóa các tế bào
2. Tăng tuần hoàn máu
3. Điều chỉnh hệ thần kinh
4. Bình thường hóa chuyển hóa
5. Khử độc cơ thể
6. Cải thiện thể lực
7. Đẩy mạnh hệ thống Miễn Dịch
8. Làm nổi Sắc Đẹp
9. Cải thiện Làn Da
10. Giảm Cân
11. Làm tăng năng lực ATP

Các Lợi điểm của sản phẩm :

1. Dễ vận hành & sử dụng
2. Dễ xách theo & tiện lợi
3. Không thấy có tác dụng phụ phản cảm nào
4. Kiểu dáng được cấp bằng sáng chế quốc tế
5. Đạt được những kết quả đáng chú ý
6. Hai Lỗ Cắm cho 2 người một lượt

HTE USA, Inc.

2008 HSIN TEN ENTERPRISE USA, INC. All rights reserved.

SOQI



Đặc Điểm

Số : HBM-618

Điện áp AC : 110V, 220V

Điện lực đầu vào (Input Power) :
18W + 20%

Tần số Điện cung cấp : 50-60Hz

Tần số Cao : 70 KHz + 10%

Cao : 2500 ± 100 V

Giữa chừng : 2300 ± 100 V

Thấp : 1900 ± 100 V

Điện thế Âm tính :

Cao : -1000 ± 100 V

Giữa chừng : -800 ± 100 V

Thấp : -600 ± 100 V

Thời gian : 0, 30, 60, 90 phút

Trọng lượng : (khoảng) 7.6 lbs

Kích cỡ (dây lưng) : (khoảng)

57.2 x 6.8 inch

Kích cỡ (Bút Thử Nghiệm) : (khoảng)

7.1x1.4x0.9 inch

Kích thước : (khoảng)

12.7x12.5x6.5 inch



COI CHỨNG : KHÔNG NÊN DÙNG

- Nếu bạn đang mang máy điều hòa nhịp tim (pacemaker)
- Nếu bạn đang thấy kinh
- Nếu bạn đang mang bầu
- Nếu bạn đang sốt
- Nếu bạn mang bộ phận thép, ghép bằng gel hay silicon hay phụ tạng.
- Nếu bạn đang đeo những đồ trang sức bằng kim khí như ở cánh tay (badge), nữ trang hay đồng hồ chẳng hạn.
- Nếu bạn có uống rượu trong vòng 1 tiếng trước.
- Nếu bạn có khối u trong người (tumors)



SOQI BED

GIƯỜNG SOQI

Trên giường SOQI của bạn, ngay trong nhà bạn!

MỘT THIẾT BỊ PHỤC HỒI SỨC KHỎE TOÀN DIỆN

Sức khỏe • Thư Giãn • Mát-xa • Giảm Đau • Khí Thế • Trị Liệu

Thiết bị SOQI Phục Hồi Sức Khỏe Toàn Diện là một thiết bị pha trộn thành tựu khoa học theo hướng vị lai được triển khai để tập trung vào xu hướng chăm sóc sức khỏe gia đình ngày nay. Đây là một khái niệm quản lý sức khỏe mới mẻ, sử dụng kỹ thuật học ứng dụng hiểu biết khoa học mới nhất kết hợp đồng nhất năng lực vận động, năng lực nhiệt, và âm nhạc "spa" vào một sản phẩm đa-năng-lực, chiếc Giường Âm Thanh SOQI phối hợp triết lý sức khỏe Phương Đông với kỹ thuật học hiện đại, và có thể phân phối kỹ thuật học này tới mọi nhà trên toàn thế giới.

Máy Lắc Khí Công – Cung Cấp Oxygen Cho Cơ Thể

Máy Lắc Khí Công là một sản phẩm được cấp bằng sáng chế quốc tế Bác sĩ Suizuo Inoue đã mất 38 năm nghiên cứu và phát triển theo các nguyên lý vận động Tai Chi (Thái cực đạo). Các hiệu lực cộng hưởng được sử dụng để làm tăng lưu thông máu, sắp thẳng cột sống, tăng nhập dưỡng khí, thúc tiến trình trẻ hóa tế bào, làm tăng chức năng hệ miễn dịch, điều chỉnh tính tự trị trong nội bộ hệ thần kinh, và kích động nội tạng. Máy tác động đúng như một chuyên viên xoa bóp trị liệu.

Máy Viễn Hồng Ngoại Tuyến – Một Nguồn Ánh Sáng của Sức Sống Khơi Dậy Sự Đam Mê

Máy Viễn Hồng Ngoại Tuyến được xây đắp toàn bằng gốm kỹ thuật tinh xảo, và hình thành theo một nửa hình tròn 160 độ. Máy Viễn Hồng Ngoại Tuyến chỉ sử dụng tia hồng ngoại bước sóng 8 -10 micron, là bước sóng tốt nhất cho các dạng đời sống, nó có thể đi sâu vào các mô, vang dội trong tế bào, và được cơ thể con người hấp thu. Do đó, nhiệt độ cơ thể tăng lên, các mao quản giãn nở và tuần hoàn máu được cải thiện, dẫn tới sinh lực, phục hồi sức mạnh thể chất và giảm đau.

Thiết bị SOQI Spa Sức khỏe Toàn Diện được thiết kế đặc biệt và xây đắp bằng vật liệu chất lượng cao đem lại cho người tiêu dùng một sản phẩm trang nhã, độc đáo, bền chắc, và tiện dụng. Với một hệ thống âm thanh chất lượng cao kèm theo cùng nhiều hiệu ứng khác, tinh thần sẽ được thư giãn và sẽ loại trừ được căng thẳng (stress).

Sẵn có trả góp được
Đặc điểm Kích cỡ
Kích thước : Dài 86" x Rộng 37" x cao 40"
Trọng lực : khoảng 60 kg (132 lbs)
Tần số : 50 – 60 Hz
Điện áp : AC 100V-120V
Mức điện tiêu thụ : khoảng 1000 Watts



HTE USA, Inc.

2008 HSIN TEN ENTERPRISE USA, INC. All rights reserved.